

用途

- ひびわれからの雨漏り防止
- 建物の耐力復元
- 浮きモルタル等のはく落防止

手軽で、確実、
しかも経済的に
補修、補強。



ひびわれを
発見したら、

ひびわれ補修工事にエポキシ樹脂を使用した BKセット

特長

- ひびわれの隅々まで確実に注入できます。
- 作業時間が大幅に短縮できます。
- 誰もが簡単に施工できます。

ひびわれ延長10mまでの施工に必要な
材料と器具のセットです。

■BKセット内容

材 料	注入材 (BKグラウト)	A (600g)	2缶
		B (300g)	2缶
	シール材 (BKシール)	A (250g)	3本
		B (250g)	3本
器 具	BKインジェクター	30本	
	取付パイプ	30ヶ	
	注入ノズル	2本	
	チューブクランプ	2本	



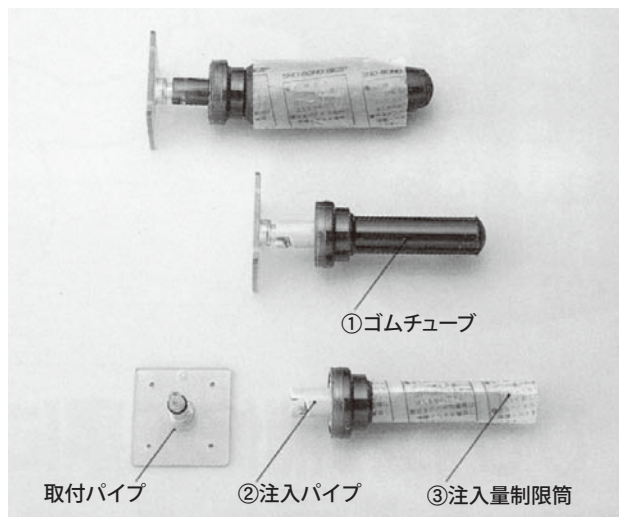
BKセットは、完璧なひびわれ補修工事を可能にした 《DDビックス工法》の材料・器具、10m用セットです。

NTT (日本電信電話株式会社) と共同特許出願中

BKセット

カートリッジ式注入器具BKインジェクターの構造と取付け

- 「BKインジェクター」は、写真のように①ゴムチューブ②注入パイプ③注入量制限筒で構成された、カートリッジ式の注入器具です。
- 「グリースガン」(BKセットとは別売)を用いて、注入用樹脂「BKグラウト」をBKインジェクター注入口から充てんします。ゴムチューブが注入量制限筒の内面いっぱい膨らむと、所定の内部圧力(2.5kgf/cm²)が発生します。
- 樹脂が充てんされたBKインジェクターを、既に設置された取付パイプに接続するだけで、人出のいる注入作業は、BKインジェクターが引き受けます。



施工法 (詳細は製品に添付された「使用説明書」をご覧ください。)

表面処理

- ワイヤブラシ(別売)で、ひびわれにそってレイトンスや塵埃を除去します。

取付パイプ設置とシール

- 取付パイプをひびわれの中心位置にBKシールで30cm間隔に設置し、ひびわれをBKシールで完全に塞ぎます。

BKインジェクターへの充てん

- グリースガンと注入ノズルを接続し、混合攪拌済の注入用樹脂(BKグラウト)をBKインジェクターに充てんします。

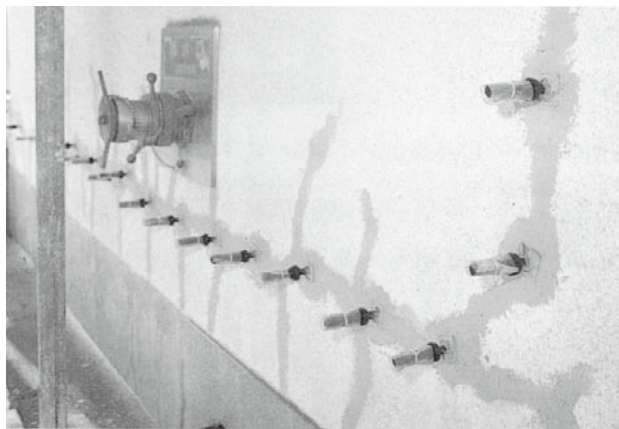
BKインジェクターの取付け

- 樹脂が充てんされたBKインジェクターを、既に設置された取付パイプに接続します。接続と同時に注入パイプ内の逆止弁が解除され、樹脂は取付パイプを通過してひびわれへ浸透しつづけます。

仕上げ

- 硬化を確認したら、取付パイプをハンマーで打ち落とし、表面を平たんに仕上げます。

完成



ショーボンドマテリアル株式会社

〒350-0833 埼玉県川越市芳野台2-8-10 TEL.049(225)5611(代表)

<http://www.sb-material.co.jp>

●取扱い営業所