

SHO-BOND

はく落対策工法

はく落防止対策後に劣化進行を
目視観察できる補修工法

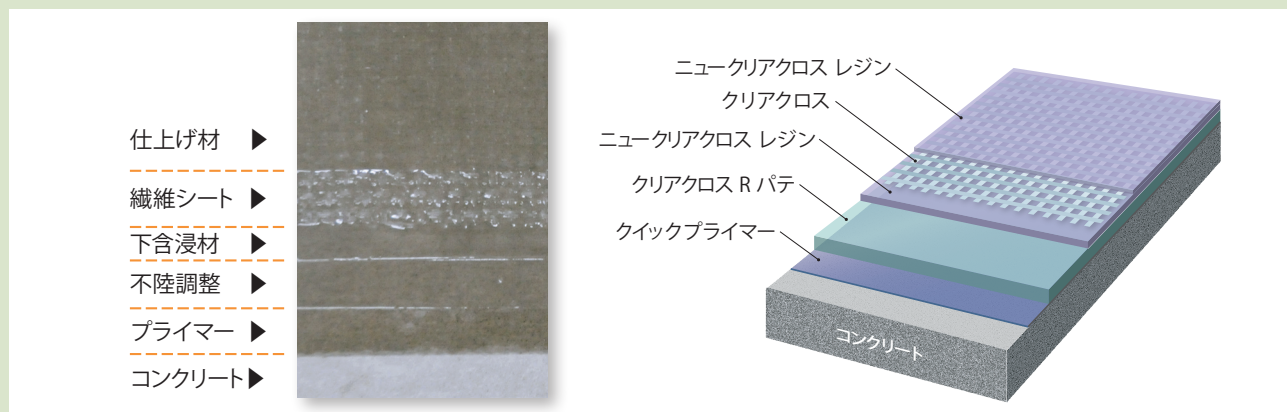
SHO-BOND

クリアクロスR工法



接着剤の含浸により透明になる特殊ビニロンクロス(クリアクロス)を、透明の接着剤でコンクリートに貼り付けるはく落防止工法です。

- ▶はく落防止：コンクリートのはく落防止工法です。
- ▶可視化：施工後に変状が目視確認できます。
- ▶省工程：高耐候性の接着剤を用いることで上塗りの工程を省略しました。



■補修工学® — 建造物の総合メンテナンス企業

ショーボンド建設株式会社

特長

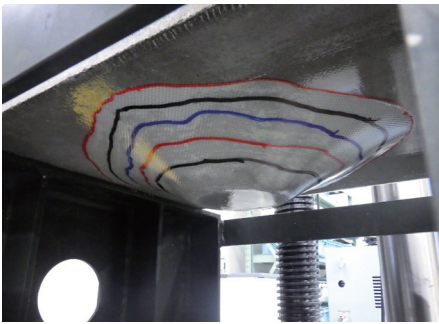
①下地視認性

施工後は透明になるため、コンクリート素地の状況を目視観察できます。



②変状の可視化

浮きや、ひび割れ等の変状が発生すると白く変色するため、変状箇所を可視化することができます。



▲押抜き試験状況

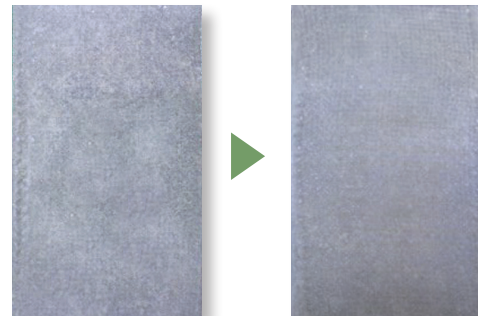
③はく落防止性能

樹脂タイプ	S(夏)タイプ	W(冬)タイプ
最大荷重 (kN)	4.65	4.82
最大荷重時変位 (mm)	53.0	67.6

※試験方法：JSCE K-533 準拠

④優れた耐候性

促進耐候性試験後も変色や変状の発生はありません。



▲試験前

▲試験後

【促進耐候性試験前後の供試体】

標準仕様

【100m²あたり】

工程	使用材料	単位	使用量	荷姿	塗装間隔*1			
					5℃	10℃	20℃	35℃
プライマー工	クイックプライマー	kg	10.0	10kg/缶				
不陸調整工	クリアクロスRパテ	kg	20.0～30.0	13kg/セット	4時間～7日間	3時間～7日間	2時間～7日間	1時間～7日間
					26時間～7日間	23時間～7日間	18時間～7日間	13時間～7日間
下含浸材塗布工*2	ニュークリアクロスレジン	kg	40.0	12kg/セット	混合開始～25分間			
繊維シート貼付け工	クリアクロス	m ²	100.0	100m巻き・幅1,030mm	貼付直後			
上含浸材塗布工	ニュークリアクロスレジン	kg	20.0	12kg/セット				

*1 = 5℃、10℃環境下ではWタイプ、20℃、35℃環境下では、Sタイプの樹脂を使用している場合。

*2 = 施工後、硬化する前に高湿度(相対湿度85%以上)に長く曝されると、視認性が低下することがあるため通気等、湿気対策を行ってください。

■製造元

ショーボンドマテリアル株式会社

〒350-0833 埼玉県川越市芳野台2-8-10 TEL.049(225)5611(代表)

<https://www.sb-material.co.jp>

■販売元

ショーボンド建設株式会社

〒103-0015 東京都中央区日本橋箱崎町7-8 TEL.03(6861)8101(代表)

<https://www.sho-bond.co.jp>

★品質改良のため、製品規格の一部を変更する場合がありますので、ご了承ください。

●取扱店