

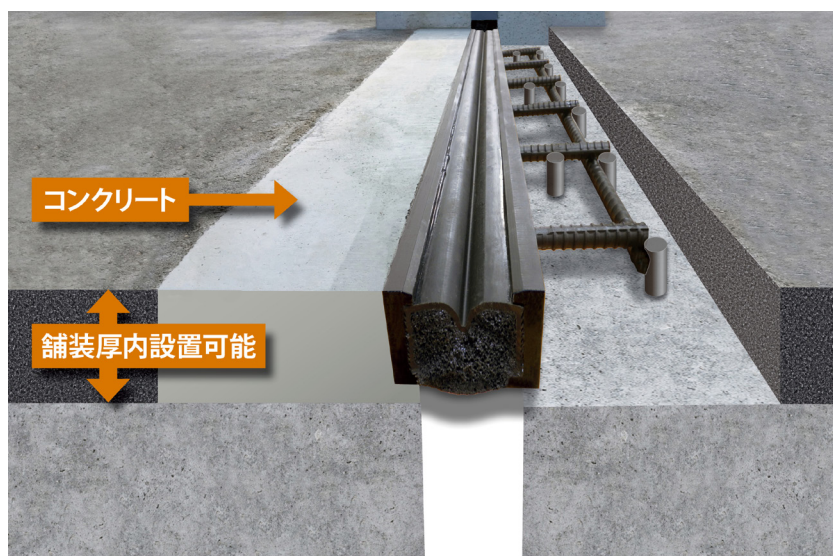
SHO-BOND

MATERIAL

舗装厚内に設置可能な突合せ型伸縮装置  
経済性・施工性に優れています

# SHO-BOND カットオフジョイントSS

CUT OFF JOINT SS-1/2/3

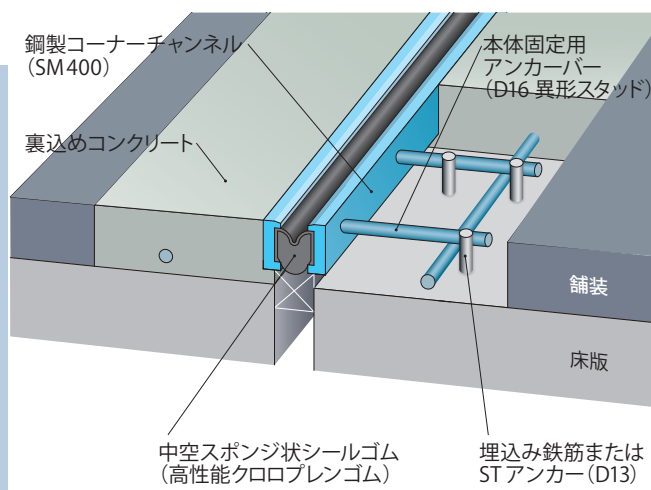


販売実績35年以上のロングランモデルを更に改良しました

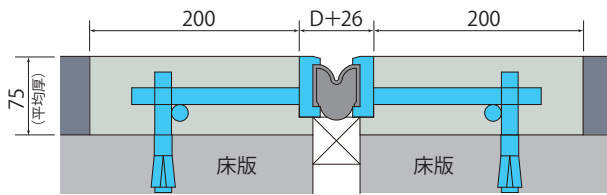
## ▶ 特長

◆ 施工性に優れた伸縮装置です。

- ① 最大床版遊間80mmまで適用できます。
- ② 舗装厚内(平均厚75mm)で設置可能な突合せ形式ジョイントです。
- ③ 重量が1mあたり20kg程度なので、人力での運搬・設置が可能です。
- ④ 裏込め材使用量は、施工延長1mあたり0.03m<sup>3</sup>程度と少量であり、プレミックスタイプのコンクリートでの施工(現場練り・打設)が容易です。



## 概要



(単位: mm)

形式	シールゴムタイプ	ジョイント遊間(D)		適用最大床版遊間	伸縮量
		最大	最小		
SS-1	A-1	40	20	40	20
SS-2	A-2	60	30	60	30
SS-3	A-3	80	35	80	45

### ■ 性能確認試験

#### ▪ 伸縮耐久性能試験 (NEXCO 試験方法参考)

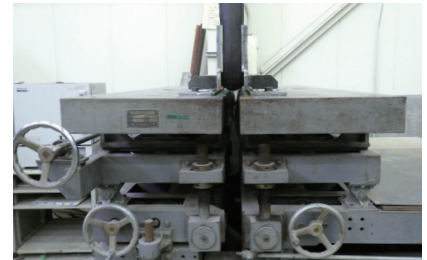
照査期間30年を想定し、11,000回の繰り返し伸縮試験を実施。伸縮耐久性能に問題が無いことを確認しました。

#### ▪ 伸縮性能試験 (NEXCO 試験方法参考)

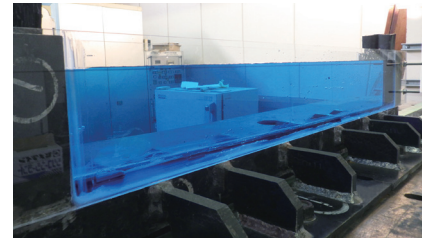
伸縮耐久性能試験後の試験体について30回の圧縮試験、引張試験を実施。伸縮性能に問題が無いことを確認しました。

#### ▪ 止水性能試験 (NEXCO 試験方法参考)

伸縮耐久性能・伸縮性能試験後の試験体で10cmの水張り試験を実施。止水性能に問題が無いことを確認しました。



▲伸縮耐久性能試験(11,000回伸縮)

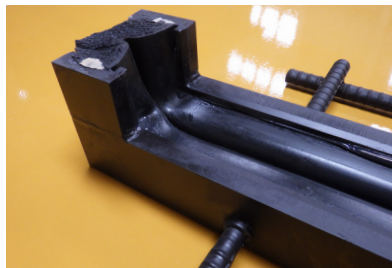


▲止水性能試験状況

## 《オプション》

### ■ 端部立ち上げ

- 地覆端部の止水性向上
- シールゴムは一体構造となっており、止水性に優れています。



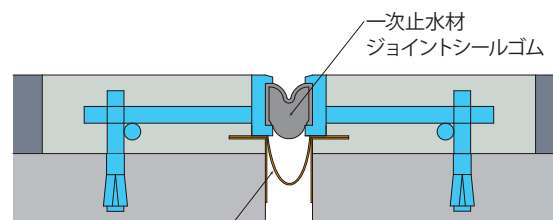
▲端部立ち上げ構造



▲適用例

### ■ 二重止水

- 一次止水のフェイルセーフ機能



二次止水材(クローザー)  
(別途カタログがございます)



▲クローザー

#### ■ 製造・販売

**ショーボンドマテリアル株式会社**  
〒350-0833 埼玉県川越市芳野台2-8-10 TEL.049(225)5611(代表)  
<https://www.sb-material.co.jp>

#### ■ 販売

**ショーボンド建設株式会社**  
〒103-0015 東京都中央区日本橋箱崎町7-8 TEL.03(6861)8101(代表)  
<http://www.sho-bond.co.jp>

★品質改良のため、製品規格の一部を変更する場合がありますので、ご了承ください。

#### ● 取扱店