

SHO-BOND

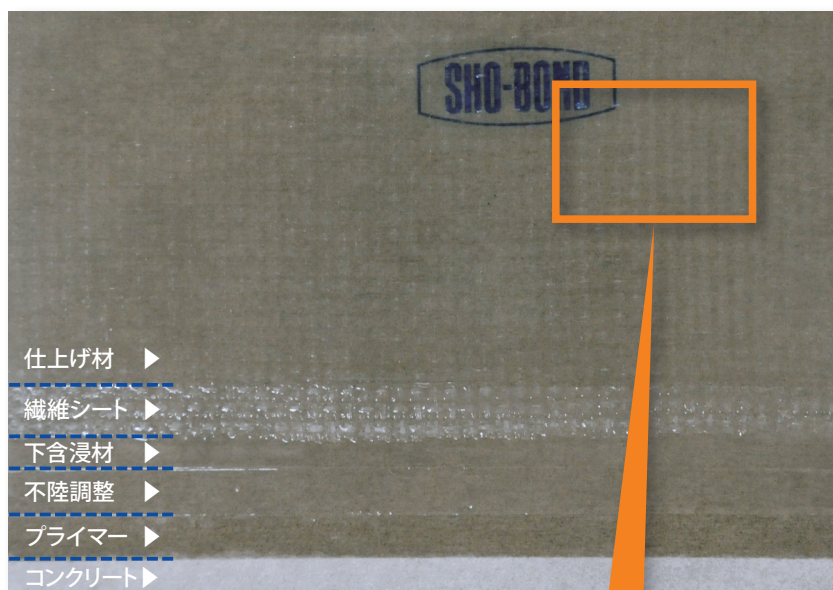
はく落防止工法

施工後も劣化進行を目視観察できる
透明なはく落防止工法

SHO-BOND ニュークリアクロス工法

《国土交通省新技術情報提供システム(NETIS)登録 KT-230176-A》

NEXCO 構造物施工管理要領 はく落防止性能証明取得



仕上げ材 ▶

繊維シート ▶

下含浸材 ▶

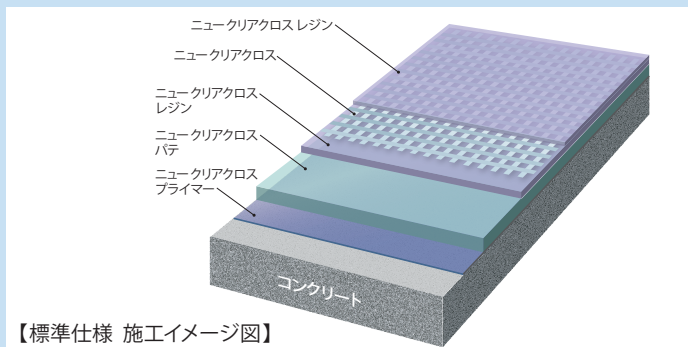
不陸調整 ▶

プライマー ▶

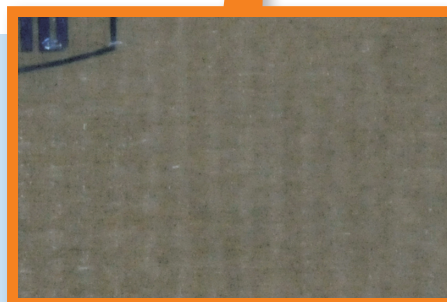
コンクリート ▶

透明な接着剤で特殊ビニロンクロス(ニュークリアクロス)をコンクリートに貼り付け、含浸することで透明になるコンクリート片のはく落防止工法です。施工後もコンクリート素地の視認性を有しつつ、耐久性、耐候性に優れています。

- ◆可視化：施工後も変状を目視観察できます。
- ◆はく落防止：NEXCO 構造物施工管理要領のはく落防止対策に適合しています。



【標準仕様 施工イメージ図】



▲施工後、透明視認性によりコンクリート素地がはっきり確認できます。



▲ニュークリアクロスの貼り付け状況(標準仕様)

■補修工学® — 構造物の総合メンテナンス企業

ショーボンド建設株式会社

特長

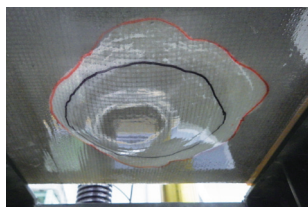
①下地視認性

施工後は透明になるため、コンクリート素地の状況を目視観察できます。

ニュークリアクロスは接着剤の含浸性と脱泡性を両立させた、特殊ビニロンクロスです。

②変状の可視化

浮きや、ひび割れ等の変状が発生すると白く変色するため、変状箇所を可視化することができます。



▲押抜き試験状況

※下地視認性、変状の可視化は以下の通り評価しています。
隠ぺい率：15%以下、Yw 値：30以上(JIS K 5600-4-1)
可視光線透過率：50%以上(JIS R 3212)

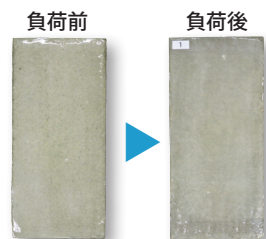
③はく落防止性能

照査条件		基準値	照査結果(kN)	
供試体 作製条件	試験温度		Sタイプ	Wタイプ
23℃ 湿潤状態	-30℃	1.5kN 以上	2.65	2.98
	23℃		4.89	5.58
	50℃		2.56	2.40

※ NEXCO 構造物施工管理要領 はく落防止の要求性能を満足しており、-30℃～50℃環境下で十分なはく落防止性能を確保できます。

④優れた耐候性

キセノンウェザーメーターによる促進耐候性試験1200時間後も変色や変状の発生はありません。



▲促進耐候性試験前後の供試体

仕様

【100m²あたり】

工程	使用材料	単位	使用量	荷姿	塗装間隔*1			
					5℃	10℃	23℃	35℃
プライマー工	ニュークリアクロス プライマー	kg	15.0	15kg/セット	46時間 ～7日間	24時間 ～7日間	12時間 ～7日間	5時間 ～7日間
不陸調整工	ニュークリアクロス パテ	kg	30.0	10kg/セット	35時間 ～7日間	21時間 ～7日間	12時間 ～7日間	5時間 ～7日間
下含浸材塗布工*3	ニュークリアクロス レジン	kg	50.0	12kg/セット	混合開始～25分間			
繊維シート貼付け工	ニュークリアクロス	m	110.0	100m 巻き 幅1,030mm	15時間後(貼付直後*4)～7日間			
仕上げ材塗布工*2*3	ニュークリアクロス レジン	kg	50.0	12kg/セット				

*1 = 5℃、10℃環境下ではWタイプ、23℃、35℃環境下では、Sタイプの樹脂を使用している場合。

*2 = 仕上げ材の硬化後、ニュークリアクロス上塗り(0.07kg/m²)を塗布することで艶消し仕上げが可能です(NEXCO 構造物施工管理要領 はく落防止性能証明取得)。

*3 = 施工後、硬化する前に高湿度(相対湿度 85%以上)に長く曝されたり結露すると、視認性が低下することがあるため通気等、湿気対策を行ってください。

*4 = シート貼付け直後に仕上げ材を塗布する場合、視認性が低下することがあります。

保護塗装仕様《はく落防止機能なし》 NEXCO 構造物施工管理要領 コンクリート表面被覆の性能照査適合

【100m²あたり】

工程	使用材料	単位	使用量	荷姿	塗装間隔*1			
					5℃	10℃	23℃	35℃
プライマー工	ニュークリアクロス プライマー	kg	15.0	15kg/セット	46時間 ～7日間	24時間 ～7日間	12時間 ～7日間	5時間 ～7日間
不陸調整工	ニュークリアクロス パテ	kg	30.0	10kg/セット	35時間 ～7日間	21時間 ～7日間	12時間 ～7日間	5時間 ～7日間
仕上げ材塗布工*1*2	ニュークリアクロス レジン	kg	25.0	12kg/セット				

*1 = 仕上げ材の硬化後、ニュークリアクロス上塗り(0.07kg/m²)を塗布することで艶消し仕上げが可能です(NEXCO 構造物施工管理要領 はく落防止性能証明取得)。

*2 = 施工後、硬化する前に高湿度(相対湿度 85%以上)に長く曝されたり結露すると、視認性が低下することがあるため通気等、湿気対策を行ってください。

■製造元

ショーボンドマテリアル株式会社

〒350-0833 埼玉県川越市芳野台2-8-10 TEL.049(225)5611(代表)

<https://www.sb-material.co.jp>

■販売元

ショーボンド建設株式会社

〒103-0015 東京都中央区日本橋箱崎町7-8 TEL.03(6861)8101(代表)

<https://www.sho-bond.co.jp>

★品質改良のため、製品規格の一部を変更する場合がありますので、ご了承ください。

●取扱店