



鉄道レール絶縁継目用補修材

# SHO-BOND レールリペア®

接着継目/伸縮継目



## 【レールリペア®とは】

- ◆ 破損したレール絶縁材の補修材であり、絶縁性を確保します。
- ◆ 補修材はパッケージ化されており、計量不要です。
- ◆ 特殊容器のため、工具不要で簡単に補修することが可能です。
- ◆ 接着継目(IJ)、伸縮継目(EJ)のどちらの絶縁継目にも使用可能です。

ショーボンドマテリアル株式会社

試験結果一例

■試験結果

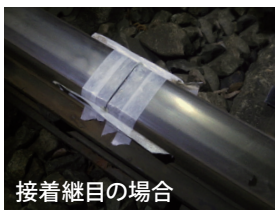
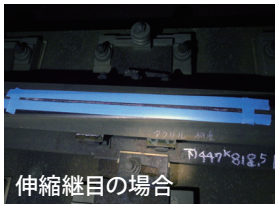
項目	試験方法	単位	試験結果
吸水率	JIS E 3023	%	0.35
抵抗値	JIS E 3023	GΩ・cm	69.0
硬化時間	ドライイング レコーダー法	時間	0.3 (20℃)
		時間	1.0 (5℃)

製品構成



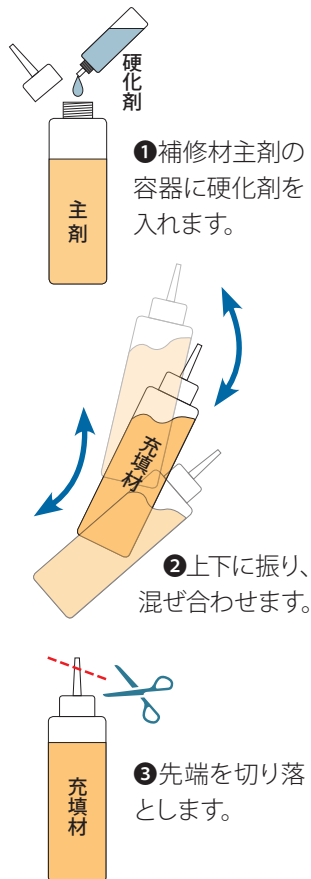
使用方法

①補修箇所の養生



レールに補修用充填材が付着しないよう、マスキングテープ等で養生します。

②充填剤の混合

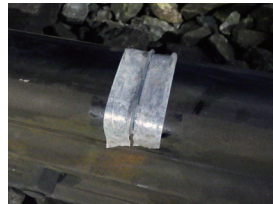


※紫外線により硬化するため、使用前に開封してください。

③充填



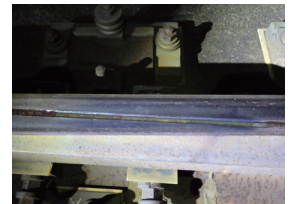
【伸縮継目の場合】  
混ぜ合わせ後、補修箇所に充填します。



【接着継目の場合】  
混ぜ合わせ後、計量カップで30ml量り付属の増粘材とヘラ等で混ぜて使用してください。



④完成



硬化後に完成となります。

※可使用時間： 5℃/30分  
20℃/10分  
30℃/5分

■製造元

ショーボンドマテリアル株式会社  
〒350-0833 埼玉県川越市芳野台2-8-10 TEL.049(225)5611(代表)  
<https://www.sb-material.co.jp>

■販売元

ショーボンド建設株式会社  
〒103-0015 東京都中央区日本橋箱崎町7-8 TEL.03(6861)8101(代表)  
<https://www.sho-bond.co.jp>

★品質改良のため、製品規格の一部を変更する場合がありますので、ご了承ください。

●取扱店