

SHO-BOND

耐震補強工法

浮上がり防止機能付き2方向対応型
水平力分担構造・横変位拘束構造

SHO-BOND

せん断ストッパーRE

230kN～3300kNまでの24種をラインアップ

《H29 道示 部分係数法 対応》



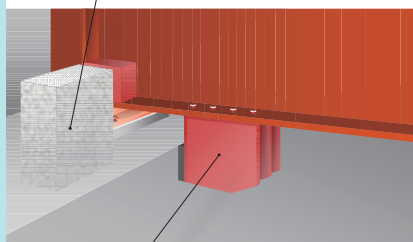
▶ 2方向対応型で支承周りがスッキリ

水平力分担構造 / 横変位拘束構造

せん断ストッパーREは1基設置するだけで、2方向の水平力(橋軸方向、橋軸直角方向)に抵抗することができ、支承周りをスッキリさせることが可能です。

【従来タイプ】

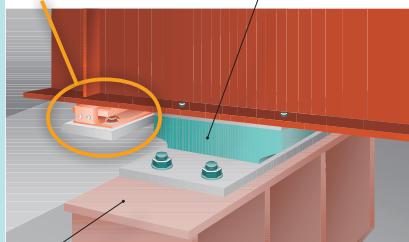
橋軸直角方向用水平力分担構造



橋軸方向用水平力分担構造

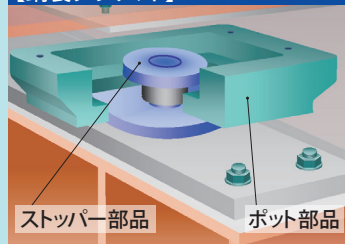
【せん断ストッパーRE】

支承周りがスッキリ! せん断ストッパーRE



鋼製ブラケットまたは、コンクリート拡幅

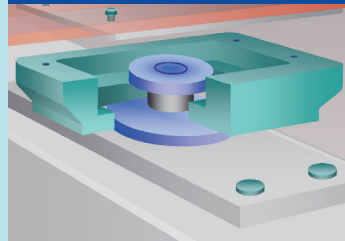
【鋼製ブラケット】



ストッパー部品

ポット部品

【コンクリート拡幅】



■補修工学® — 建造物の総合メンテナンス企業

ショーボンド建設株式会社

けたの浮上がりを防止する機能を内蔵

せん断ストッパーは浮き上がり防止機能を内蔵していることから、支承部に要求されるレベル2地震動の上向き設計鉛直地震力に対し、抵抗することが可能です。

タイプ	地震時許容荷重 (kN)		製品ラインアップ								
	水平力	上揚力	F	M-30	M-50	M-80	M-110	M-140	M-170	M-200	M-230
RE-200	230	120	●	●	●	●	●	●	—	—	—
RE-300	345	130	●	●	●	●	●	●	—	—	—
RE-400	460	140	●	●	●	●	●	●	—	—	—
RE-500	575	215	●	—	●	●	●	●	●	●	—
RE-600	690	245	●	—	●	●	●	●	●	●	—
RE-800	805	290	●	—	●	●	●	●	●	●	—
RE-900	920	380	●	—	●	●	●	●	●	●	—
RE-1000	1,035	385	●	—	●	●	●	●	●	●	—
RE-1100	1,150	395	●	—	●	●	●	●	●	●	—
RE-1200	1,210	400	●	—	●	●	●	●	●	●	—
RE-1300	1,320	400	●	—	●	—	●	—	●	—	●
RE-1400	1,430	430	●	—	●	—	●	—	●	—	●
RE-1500	1,540	505	●	—	●	—	●	—	●	—	●
RE-1600	1,650	510	●	—	●	—	●	—	●	—	●
RE-1700	1,760	610	●	—	●	—	●	—	●	—	●
RE-1800	1,870	610	●	—	●	—	●	—	●	—	●
RE-1900	1,980	620	●	—	●	—	●	—	●	—	●
RE-2000	2,090	650	●	—	●	—	●	—	●	—	●
RE-2200	2,200	800	●	—	●	—	●	—	●	—	●
RE-2400	2,420	855	●	—	●	—	●	—	●	—	●
RE-2600	2,640	855	●	—	●	—	●	—	●	—	●
RE-2800	2,860	920	●	—	●	—	●	—	●	—	●
RE-3000	3,080	930	●	—	●	—	●	—	●	—	●
RE-3300	3,300	990	●	—	●	—	●	—	●	—	●

*1: 鋼製ブラケット用・コンクリート拡幅用に共通

*2: 上記標準品のほか、移動量、上揚力に対する特注品にも対応いたします。

*3: せん断ストッパーのボット部品はSM490材の削り出し加工が可能です。

《H29 道示 部分係数法対応》

高耐久仕様

塩害地区等の腐食環境が厳しい場所への対応として高耐久仕様(溶融亜鉛アルミニウム合金めっき<JIS H 8643>)を取り揃えています。

▶溶融亜鉛アルミニウム合金めっきの特徴として

- 耐食性が極めて優れています。塩水噴霧3,000時間以上でも赤錆の発生はありません。
- 密着性、耐磨耗性にも優れています。(溶融亜鉛めっき以上の成績)
- 大気暴露試験結果においては、溶融亜鉛めっきに比べて腐食減量は1/2~1/3となります。

■取扱店

ショーボンドマテリアル株式会社

〒350-0833 埼玉県川越市芳野台2-8-10 TEL.049(225)5611(代表)

<https://www.sb-material.co.jp>

ショーボンド建設株式会社

〒103-0015 東京都中央区日本橋箱崎町7-8 TEL.03(6861)8101(代表)

<https://www.sho-bond.co.jp>

★品質改良のため、製品規格の一部を変更する場合がありますので、ご了承ください。

●製造元

株式会社 ビー・ビー・エム

〒103-0027 東京都中央区日本橋3-11-1

TEL.03(3517)9863(代表)