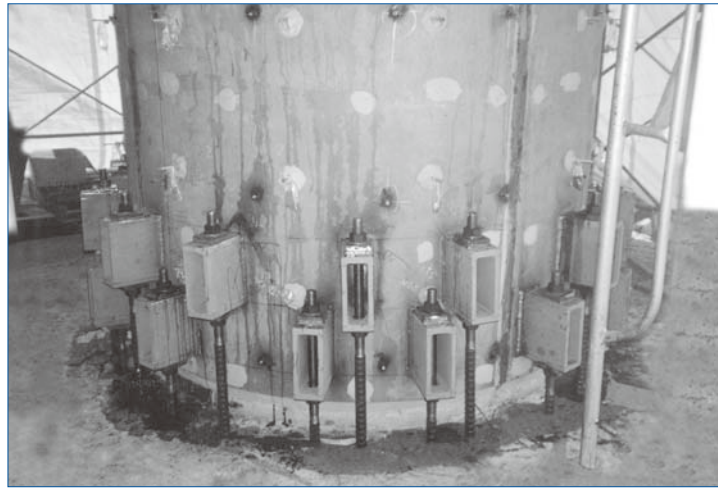


静水中対応型 湿潤面用エポキシ樹脂系接着剤

ショーボンド

WBグラウト



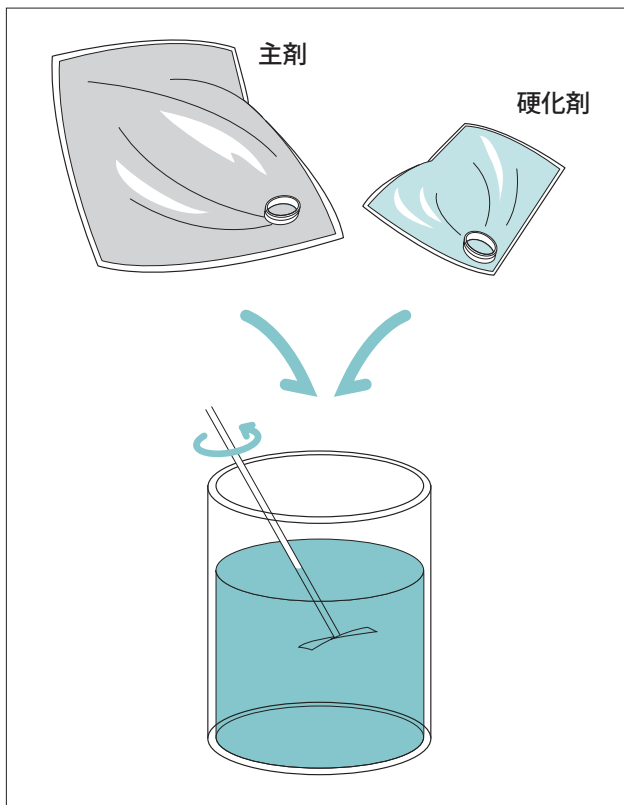
- ◆あと施工アンカーにおいて、削孔内の湿潤や滞水が避けられない場合の注入接着剤
- ◆ひびわれ内部が湿潤・滞水しているコンクリートのひびわれ注入材
- ◆漏水したトンネル覆工コンクリートの鋼板接着補強工用注入材
- ◆漏水部および水中部のひびわれ注入材
ひびわれのシールおよび注入パイプの接着が確実にできること。また、 $0.1\text{N}/\text{mm}^2$ 程度までの水圧がかかる場合はBICS工法の併用が必要です。

特長

- ①水中で水と置換して硬化し、コンクリート・モルタル・鋼材などに強力に接着します。
- ②低粘度のため、湿潤したひびわれの細部まで注入が可能で、強力に接着します。
- ③耐久性・耐水性に優れています。

使用方法

- ①ショーボンドWBグラウトは、主剤と硬化剤に別れており、使用時に混ぜ合わせます。
- ②主剤と硬化剤の配合は、7:3の重量比割合です。少量使用する時は必ずハカリで計量してください。
- ③主剤と硬化剤は、電動攪拌機を用いて1分以上十分に攪拌してください。
- ④混合すると徐々に硬化を始めます。可使用時間(表参照)を確認のうえ、時間内に使用してください。



施工法

①表面処理

充分な接着効果をあげるため、施工前に必ず接着面の表面処理を行ってください。

コンクリート、モルタルなどのレイタンス、エフロ、塵埃、油脂分は充分に取り除いてください。

②注入

樹脂の注入は電動ポンプまたは足踏みポンプなどで、可使用時間内に行ってください。

可使用時間を過ぎたものは使用できません。

■外観性状

主剤：無色透明液状、硬化剤：淡黄色透明液状

■可使用時間

温度(°C)	5	10	20	30
可使用時間(分)	120	90	60	20

■荷姿 10kgセット

(主剤：7.0kg、硬化剤：3.0kg)

■社内規格値

試験項目	試験方法	単位	社内規格値
比重	JIS K 7112	-	1.15 ± 0.05
粘度	JIS K 6833	mPa·s	5000以下
可使用時間	温度上昇法	分	30以上
硬化時間	ガードナー式	時間	16以内
圧縮降伏強さ	JIS K 7208	N/mm ²	60以上
圧縮弾性率	JIS K 7208	N/mm ²	(1.5~4.0)×10 ³
曲げ強さ	JIS K 7203	N/mm ²	50以上
引張強さ	JIS K 7113	N/mm ²	30以上
衝撃強さ	JIS K 7111	kJ/m ²	3.0以上
硬さ	JIS K 7215	HDD	80以上
引張りせん断接着強さ	JIS K 6850	N/mm ²	10以上
付着強さ	建研式	N/mm ²	1以上または コンクリート破壊

■備考：試験条件は20°C、7日間です。
付着強さの試験条件は、水中、7日間です。

■製造元

ショーボンドマテリアル株式会社

〒350-0833 埼玉県川越市芳野台2-8-10 TEL.049(225)5611(代表)

<https://www.sb-material.co.jp>

●取扱い営業所

J-30-b

2017年2月版